

SAVIGNY-LE-TEMPLE

Rue Marcel Benoist

Réunion de présentation du projet

LE DOMAINE DU BOURG

16 MARS 2022

Sommaire

- I. Plan de situation
 - II. Plan de masse
 - III. Identité architecturale
 - IV. Volumétrie
 - V. Stationnement
 - VI. Planning prévisionnel
- Questions / réponses



I. Plan de situation

Le quartier :



Quartier calme et pavillonnaire

Espaces verts (au sud de l'opération)

Etablissements scolaires à proximité

I. Plan de situation

Le terrain :



I. Plan de situation

Le site actuel :



II. Plan de masse :



63 logements en accession à la propriété dont :

- 32 logements collectifs en R+1+combles (du T2 au T4)

- 31 maisons individuelles

Places de parking visiteurs prévu au sein du projet

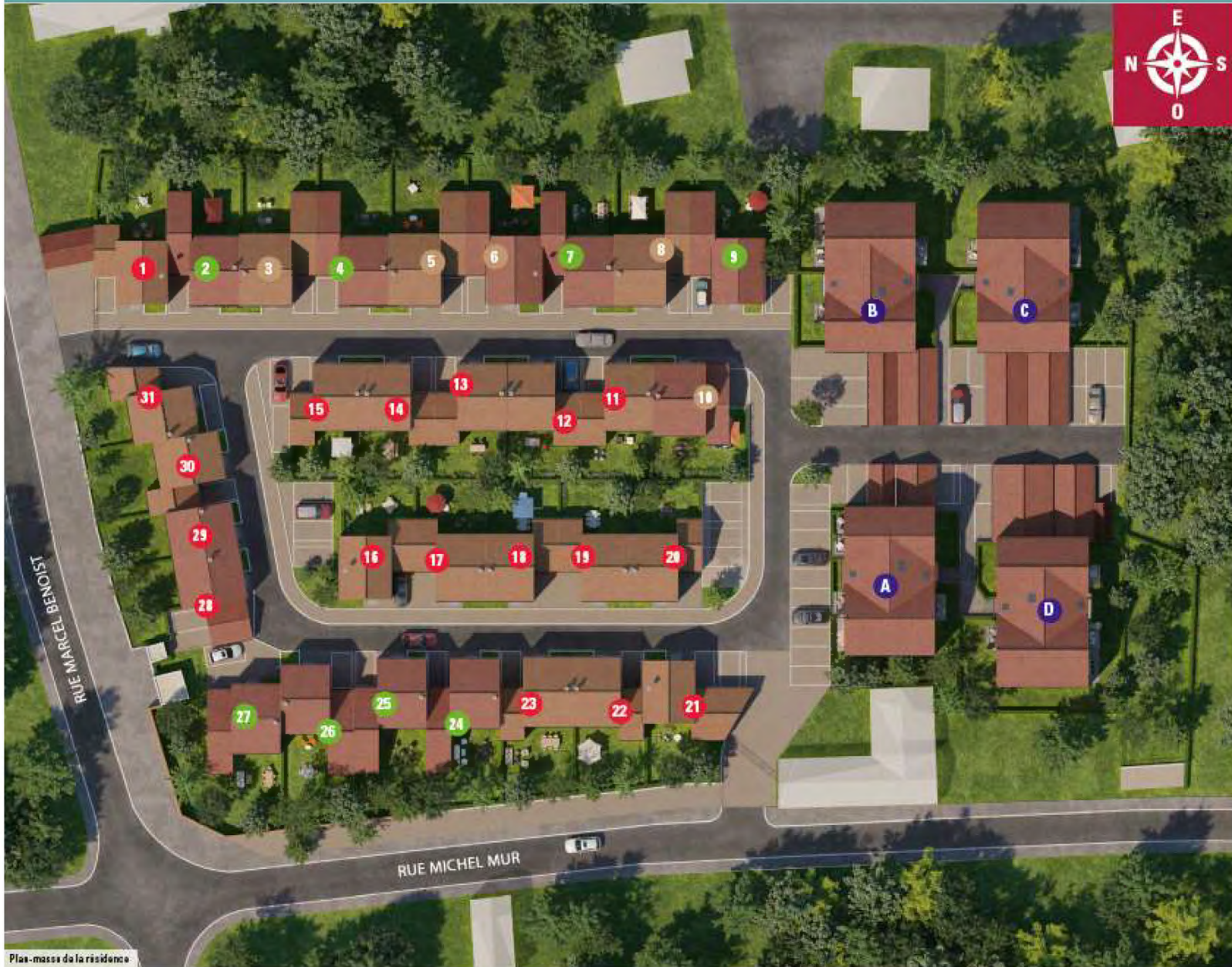
II. Plan de masse :



II. Plan de masse :



II. Plan de masse :



III. Identité architecturale :



Architecture classique à l'image du tissu urbain du quartier du Bourg

Traitement paysager soigné

Esprit « résidentiel » conservé

Surfaces annexes pour tous les logements

IV. Volumétrie



Une architecture à taille humaine :
R+1+Combles

Une volumétrie en harmonie avec le
voisinage

Une volumétrie intégrée dans le respect des
avoisinants

Prospects respectés

IV. Volumétrie



IV. Volumétrie



IV. Volumétrie



IV. Volumétrie



V. Stationnement :



147 places de parking dont :

- 128 places de parking privatives

- 19 places de parking visiteurs dont 5 places PMR

VI. Planning prévisionnel :

